

# 那珂川だより

那珂川緊急治水対策プロジェクトに盛り込まれた河川対策の進捗やソフト対策の検討状況をお知らせします

令和6年2月  
第44号

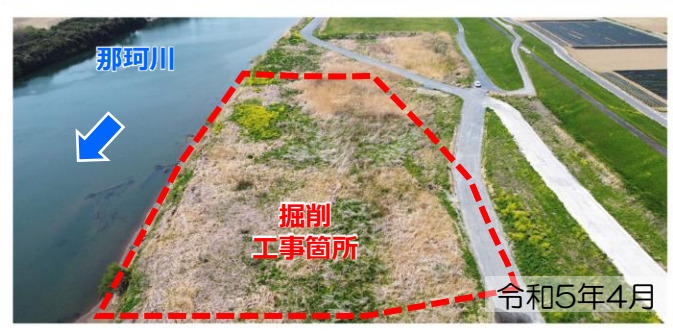


ともに築こうまち・みらい

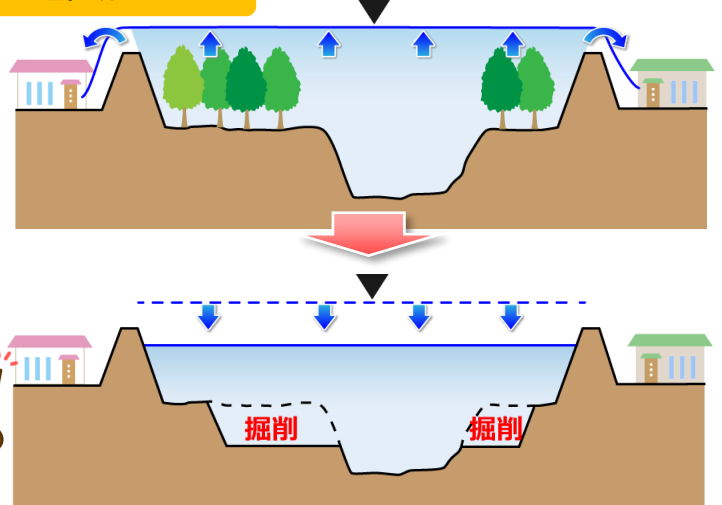
編集・発行  
国土交通省 常陸河川国道事務所

## 工事の進捗状況 ～ R4 那珂川左岸中河内町上流地区河道掘削工事～

- 水戸市中河内町地先の那珂川左岸において、河川敷の土砂を掘削して流下能力を高め、増水した際の川の水位を低下させるための掘削工事を令和6年3月完成に向けて行っています。
- 掘削した土砂は、那珂川緊急治水対策プロジェクトの堤防整備の盛土材として活用していきます。



### 河道掘削とは？



## 若手技術者インタビュー／菅原建設（株）

○今回は、R4 那珂川左岸中河内町上流地区河道掘削工事を受注している 菅原建設（株）の若手技術者 高野 大道さんにお話をうかがいました。

休日などはどのように過ごしていますか？



若手技術者  
たかの まさみち  
高野 大道さん

日帰り温泉やおいしいものを食べに行ったりしてリフレッシュしています。また、今年は土木施工管理技士の試験を受けるので、資格取得を目指して勉強しています。

工事を行う上で心がけていることはありますか？

今回の工事は多くのダンプトラックで土砂運搬するため、交通ルールの厳守を行い、近隣住民の皆様や一般車に迷惑が掛からないよう心がけています。

完成に向けて一言

現場も終わりに近づいていますが気を抜かず「無事故・無災害」で工事完成を目指して進めてまいりますので、ご協力よろしくお願い致します。



# ◆大場遊水地で上下流交流会を開催しました



1月26日に、那珂川下流域のひたちなか市立勝倉小学校の皆さんに、那珂川中流域（常陸大宮市）にある大場遊水地の工事現場に来て頂きました。上下流交流会では、**大場遊水地のしくみと役割等**をご理解頂いた他、建設機械の乗車体験や、工事予定の排水門の3次元画像を見て頂くなど、遊水地が那珂川流域全体にとって重要な施設である事を学んで頂きました。



大場遊水地の仕組みについて説明



[https://www.ktr.mlit.go.jp/ktr\\_content/content/000865102.pdf](https://www.ktr.mlit.go.jp/ktr_content/content/000865102.pdf)

大場遊水地のしくみと役割を check !



約50名に参加して頂きました



建設機械に座って実際に操作を体感

# ◆流域治水についての情報発信を行っています

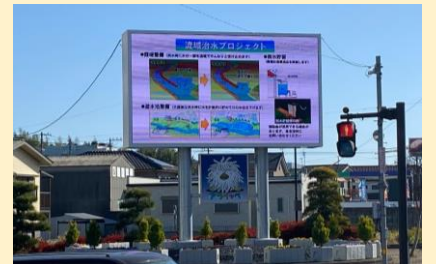
○常陸河川国道事務所では、流域の自治体と連携し流域治水の取組みや、洪水への備えについて動画による情報発信を行っています。



水戸市役所（本庁舎1階北側）



設置箇所位置図



「大洗駅入口」交差点ポケットパーク



茨城県庁舎2階東側



国土交通省 関東地方整備局  
常陸河川国道事務所  
流域治水課(旧調査第一課)  
TEL:029-240-4069

〒310-0851  
茨城県水戸市千波町1962-2

プロジェクトに関するお問い合わせはこちらです



那珂川緊急治水対策プロジェクト

検索



▲ こちらのQRコードからもHPにアクセスできます。